

KENNASAMBAND
ÍSLANDS

Kennarasamband Íslands

Skipulag og starfsemi

Steinunn Inga Óttarsdóttir



KÍ

KENNASAMBAND
ÍSLANDS

<https://vimeo.com/191133230>



KÍ

KENNA
RÁSAMUND
ÍSLANDS

10.431 félagsmenn, september 2018

Ragnar Þór Pétursson

Anna María Gunnarsdóttir



KÍ, til hvers?

KENNA
RÁSAMUND
ÍSLANDS

Aðild að kjarasamningi

Sameinaðir kraftar í sameiginlegum málum

Faglegt frumkvæði

Stuðningur í kjarabaráttu

Styrkur í samstöðu og í sjálfstæði aðildarfélaga

Bolmagn til að halda uppi öfluggu félagsstarfi

Hagkvæmni í starfsemi og rekstri

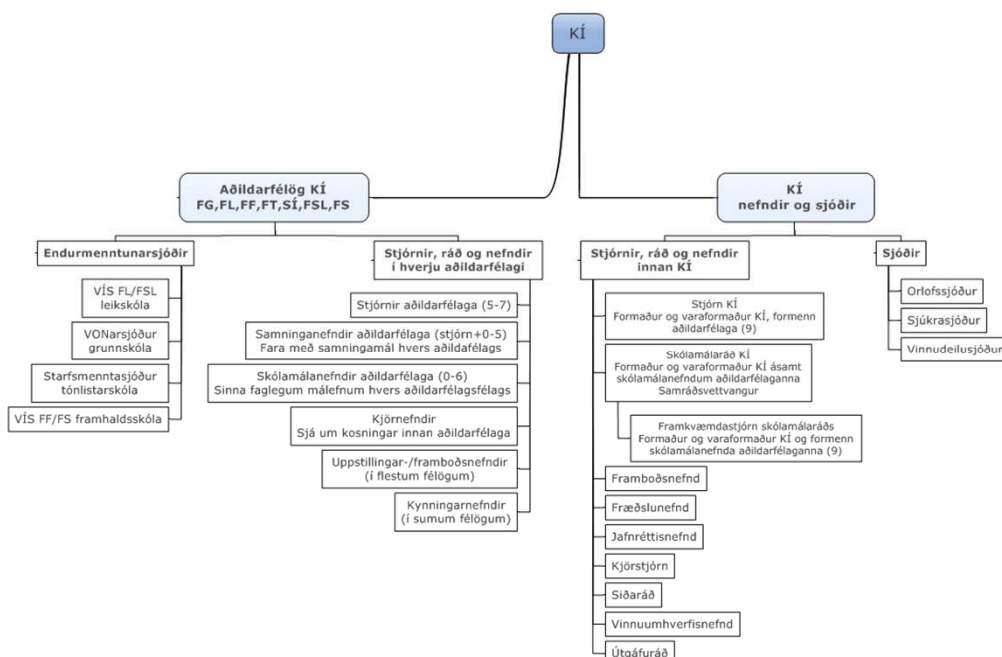




KÍ-báknið?

KENNAASKIPANDI
ÍSLANDS

Skrifstofur kjörinna fulltrúa og starfsmanna
orlofssjóðs, sjúkrasjóðs og endurmenntunarsjóða
lögfræðingur, hagfræðingur, útgáfusvið
vef- og skjalastjóri, skrifstofustjóri
gjaldkeri, bókarí
móttaka, mötuneyti





Og hvað er verið að brasa?

KENNAASKIPANDI
ÍSLANDS

t.d.

Réttinda- og kjaramál	Fagleg skólamálaumræða
Þing og ársfundir	Innheimta, fjármál og bókhald
Stjórnir, nefndir og ráð	Sjóðir og endurmenntun
Upplýsingasöfnun	Fundir og fræðsla
Útgáfa og kynning	Vef- og skjalastjórnun
Þjónusta við faggreinafélög	Félagatal
Lögfræðiaðstoð	Hagfræðigreining
Húsnæði, skrifstofur	Erlent samstarf
Stefnumótun	...



Skiptir stærðin máli?

KENNAASKIPANDI
ÍSLANDS

FF	1752
FG	4868
FL	2194
FS	84
FSL	444
FT	488
SÍ	538

Öhhh, já!



KÍ

KENNAFASAMFUND
ÍSLANDS

Æðsta vald hjá þingi KÍ
Kjörnir þingfulltrúar
Haldið á fjögurra ára fresti
síðast í apríl 2018



Stjórn KÍ

KENNAFASAMFUND
ÍSLANDS

Æðsta vald milli þinga í samræmi við stefnuskrá,
starfsáætlun og lög

Ber ábyrgð á fjárreiðum og eignum

Kynnir og framfylgir stefnu KÍ í kjara- og
réttindamálum

Mótar og túlkar kjarastefnu KÍ

Stendur vörð um efnahags-, kjara- og samningamál



Stjórn KÍ

KENNARASAMBAND
ÍSLANDS

Ragnar Þór Pétursson
Formaður Kennarasambands
Íslands
ragnar@ki.is



Anna María Gunnarsdóttir
Varaformaður
Kennarasambands Íslands
anna@ki.is



Guðríður Arnardóttir
Formaður Félags
framhaldsskólakennara
gudridur@ki.is



Haraldur F. Gíslason
Formaður Félags
leikskólakennara
haraldur@ki.is



Sigurður Sigurjónsson
Formaður Félags stjórnenda
leikskóla
sigurdur@ki.is



**Sigrún Grendal
Jóhannsdóttir**
Formaður Félags kennara og
stjórnenda í tónlistarskólum
sigrun@ki.is



**Þorgerður Laufey
Dísriksdóttir**
Formaður Félags
grunnskólakennara
thorgerdur@ki.is



Þorsteinn Sæberg
Formaður Skólastjórafélags
Íslands
thorsteinn@ki.is



Ægir Karl Ægisson
Formaður Félags stjórnenda í
framhaldsskólum
aegirkarl@fss.is



Félagsgjaldið er

KENNARASAMBAND
ÍSLANDS

1,15%

af dagvinnulaunum

Plús 0,25% í vinnudeilusjóð





Launagreiðendur bæta við

KENNAASKIPANDI
ÍSLANDS

Endurmenntunarsjóðir, 1,72% af dagvinnulaunum
Menntunar- og fræðslusjóðir, 0,1% af heildarlaunum
Orlofssjóður, 0,25% af heildarlaunum
Sjúkrasjóður, 0,75% af heildarlaunum
VIRK, 0,13% af heildarlaunum
LSR og Brú



Hvað fæ ég fyrir félagsgjaldið?

KENNAASKIPANDI
ÍSLANDS

M.a.
Bakhjarl sem gætir réttinda og hagsmuna
Rétt til þátttöku í faglegri umræðu
Aðgang að upplýsingum og sérfræðingum
Aðild að sjóðum KÍ
Málsvara í faglegri umræðu og kjarabaráttu



Baráttumál, dæmi

KENNA
RÁSÁTTAMAND
ÍSLANDS

Úr kjarastefnu:

Að laun og önnur starfskjör félagsmanna standist ávallt samanburð við kjör annarra sérfræðinga á vinnumarkaði

Úr skólastefnu:

Að skapa einhug um gæði menntunar og efla samvinnu um menntamál



Baráttumál, dæmi

KENNA
RÁSÁTTAMAND
ÍSLANDS

Úr jafnréttisstefnu:

Að gæta mannréttinda, jafnaðar og kynjasambættingar við alla stefnumótun og áætlanagerð í skólastarfi

Að hvetja til þess að kynja- og jafnréttisfræðsla verði að skyldunámi á öllum skólastigum.



Vil ég vita meira?

KENNARASAMRÁÐ
ISLANDS

Opið frá 9-16
595 1111

Senda fyrirspurn
ki@ki.is

