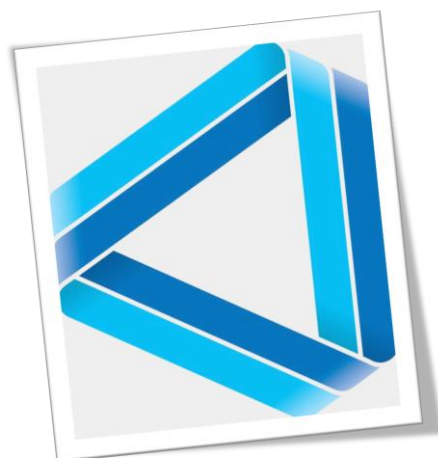


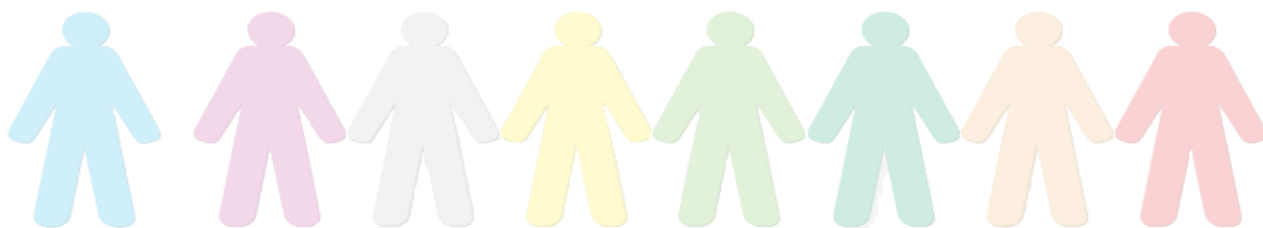
# KÍ TIL FORYSTU!

FRÆÐSLA KÍ FYRIR NÝJA  
OG NÝLEGA  
TRÚNAÐARMENN



## Skipulag og starfsemi KÍ

Fræðslunámskeið KÍ fyrir nýja og nýlega  
trúnaðarmenn, 15. október 2014



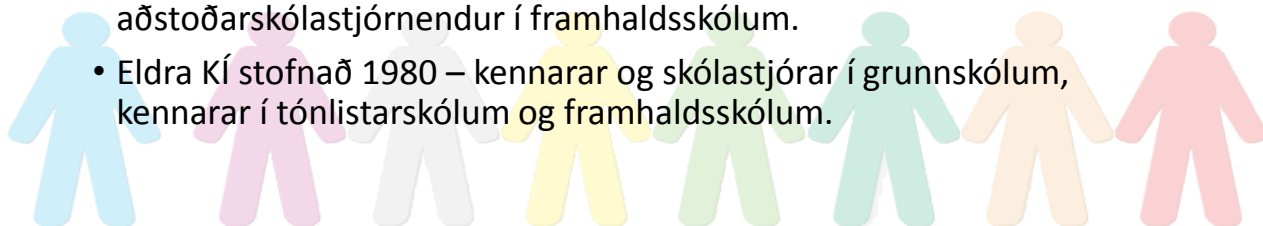
## Efnisyfirlit

- Forsagan
- Hvers vegna KÍ?
- Hlutverk og skipulag
- Starfsemi og stefna



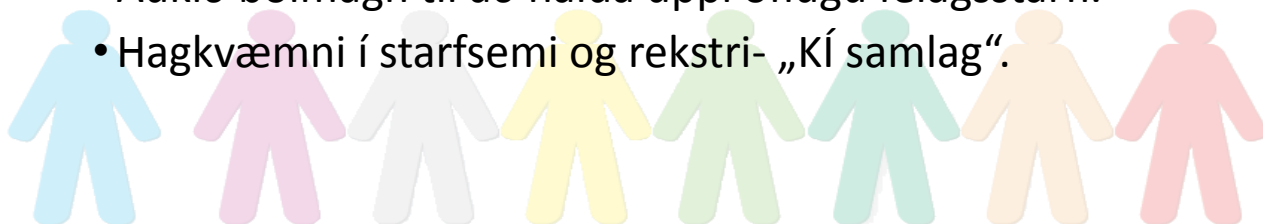
## Forsagan

- Núverandi KÍ var stofnað 12. nóvember 1999, félagsmenn eru núna rúmlega tíu þúsund.
- Forverar eru félag kennara og skólastjórnenda sem störfuðu í leikskólum, grunnskólum, tónlistarskólum og framhaldsskólum.
- FL að stofni til frá 1950 - kennarar og skólastjórar í leikskólum.
- HÍK stofnað 1979 - kennarar í grunnskólum og framhaldsskólum og aðstoðarskólastjórnendur í framhaldsskólum.
- Eldra KÍ stofnað 1980 – kennarar og skólastjórar í grunnskólum, kennarar í tónlistarskólum og framhaldsskólum.



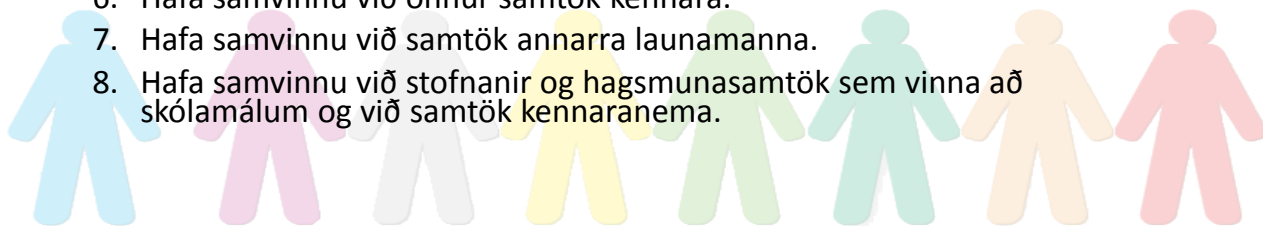
## Hvers vegna KÍ?

- Leggja saman krafta í sameiginlegum málum til að ná meiri árangri.
- Taka frumkvæði við að endurmeta kennarastarfið.
- Styrkur í samstöðu og í sjálfstæði aðildarfélaga.
- Aukið bolmagn til að halda uppi öflugu félagsstarfi.
- Hagkvæmni í starfsemi og rekstri- „KÍ samlag“.



## Hlutverk KÍ - 2. gr. laga KÍ

1. Gæta hagsmuna og réttinda félagsmanna.
2. Fara með samningsrétt um kaup og kjör félagsmanna.
3. Auka samstarf kennara og efla fag- og stéttarvitund.
4. Vinna að eflingu kennaramenntunar og símenntunar/starfsþróunar félagsmanna.
5. Vinna að því að efla skólastarf og stuðla að framförum í uppeldis- og skólamálum.
6. Hafa samvinnu við önnur samtök kennara.
7. Hafa samvinnu við samtök annarra launamanna.
8. Hafa samvinnu við stofnanir og hagsmunasamtök sem vinna að skólamálum og við samtök kennaranema.



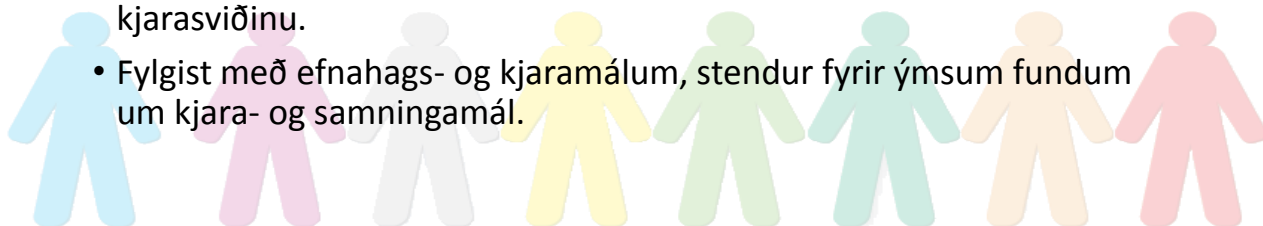
## Hlutverk formanns KÍ - 20. gr. laga KÍ

- Formaður KÍ er formaður stjórnar sambandsins og hefur yfirumsjón með rekstri þess.
- Varaformaður KÍ er staðgengill formanns.



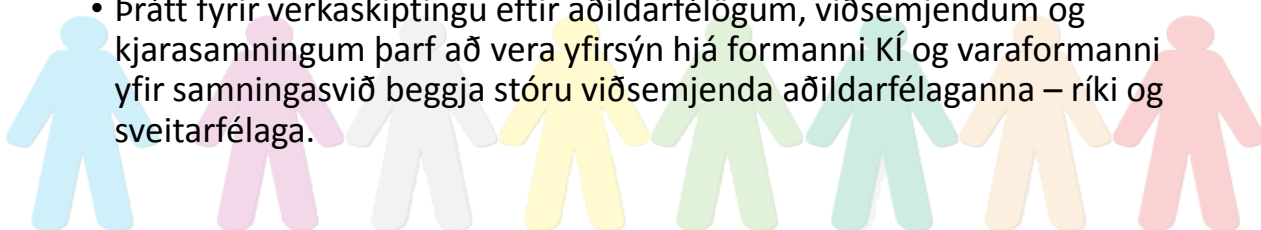
## Hlutverk stjórnar KÍ - 21. gr. laga KÍ

- Fer með æðsta vald í málefnum sambandsins milli þinga í samræmi við stefnuskrá, starfsáætlun og lög KÍ.
- Ber ábyrgð á fjárreiðum og eignum KÍ.
- Kynnir og framfylgir stefnu KÍ í kjara- og réttindamálum sem varðar alla félagsmenn.
- Mótar og túlkar kjarastefnu KÍ og styrkir tengsl milli félaganna á kjarasviðinu.
- Fylgist með efnahags- og kjaramálum, stendur fyrir ýmsum fundum um kjara- og samningamál.



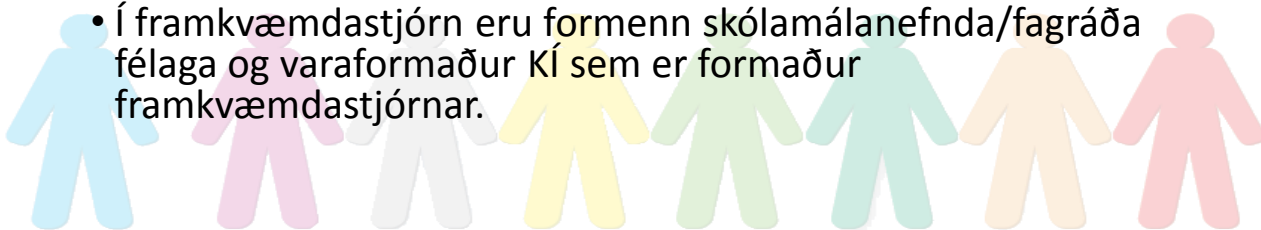
## Skipulag í sameiginlegum málum á kjarasviði

- Löng hefð er fyrir því að opinberir starfsmenn vinni saman að réttindamálum og innan KÍ er skýr skilningur á því að þau séu rædd á sameiginlegum vettvangi.
- Í þeim tilvikum sem málefni eiga við alla félagsmenn KÍ eða stóran hluta þeirra þvert á aðildarfélög KÍ er formaður KÍ eða varaformaður oftast nær hinir formlegu talsmenn KÍ.
- Þrátt fyrir verkaskiptingu eftir aðildarfélögum, viðsemjendum og kjarasamningum þarf að vera yfirsýn hjá formanni KÍ og varaformanni yfir samningasvið beggja stóru viðsemjenda aðildarfélaganna – ríki og sveitarfélaga.



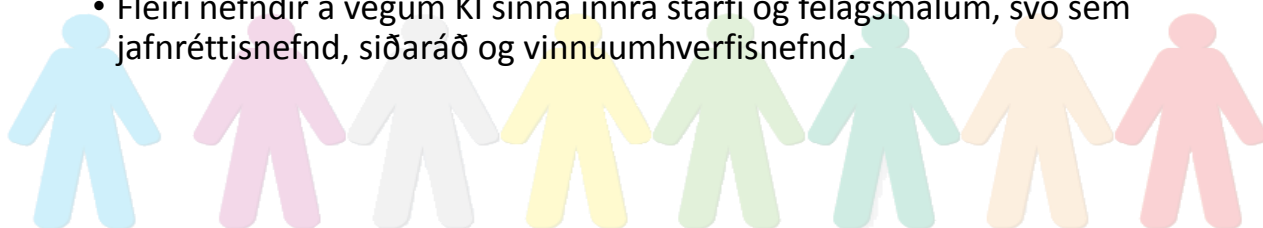
## Skipulag í sameiginlegum málum á skólamálasviði

- Skólamálaráð KÍ er sameiginlegur vettvangur fyrir starf að skóla- og menntamálum.
- Í skólamálaráðinu eru skólamálanefndir/fagráð aðildarfélaga KÍ.
- Framkvæmdastjórn skólamálaráðs er einskona stýrihópur skólamálaráðsins sem leiðir starfið.
- Í framkvæmdastjórn eru formenn skólamálanefnda/fagráða félaga og varaformaður KÍ sem er formaður framkvæmdastjórnar.



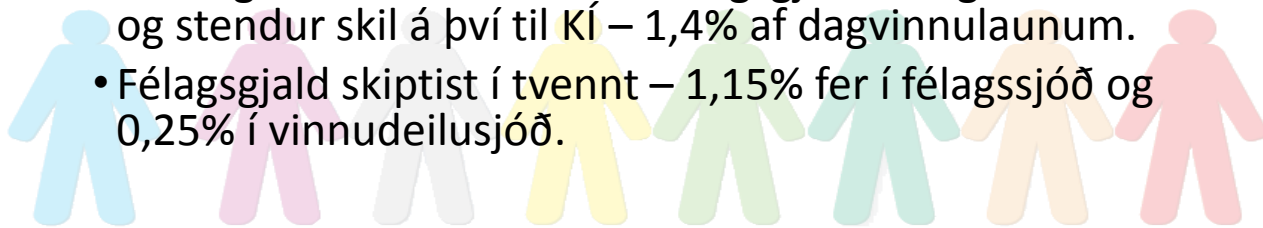
## Skipulag í sameiginlegum málum í innra starfi og félagsmálum

- Fræðslunefnd KÍ er sameiginlegur vettvangur fyrir starf að fræðslumálum.
- Í fræðslunefnd eru sjö fulltrúar- einn fulltrúi frá hverju kennarafélaganna, einn sameiginlegur fulltrúi stjórnendafélaga, fulltrúi KÍ í vinnuumhverfis- og jafnréttismálum og varaformaður KÍ sem er formaður nefndarinnar.
- Fleiri nefndir á vegum KÍ sinna innra starfi og félagsmálum, svo sem jafnréttisnefnd, siðaráð og vinnuumhverfisnefnd.



## Fjármál, félags- og sjóðagjöld

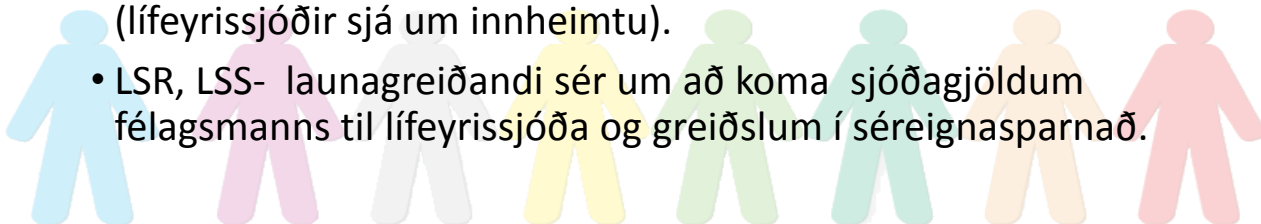
- KÍ sem stéttarfélag tekur við félagsgjöldum félagsmanna og sjóðagjöldum launagreiðenda en þó ekki til þeirra símenntunarsjóða aðildarfélaga KÍ sem hafa ekki aðsetur í Kennarahúsinu, og VIRK og LSR og LSS.
- Launagreiðandi heldur eftir félagsgjaldi félagsmanns og stendur skil á því til KÍ – 1,4% af dagvinnulaunum.
- Félagsgjald skiptist í tvennt – 1,15% fer í félagssjóð og 0,25% í vinnudeilusjóð.



## Fjármál, félags- og sjóðagjöld

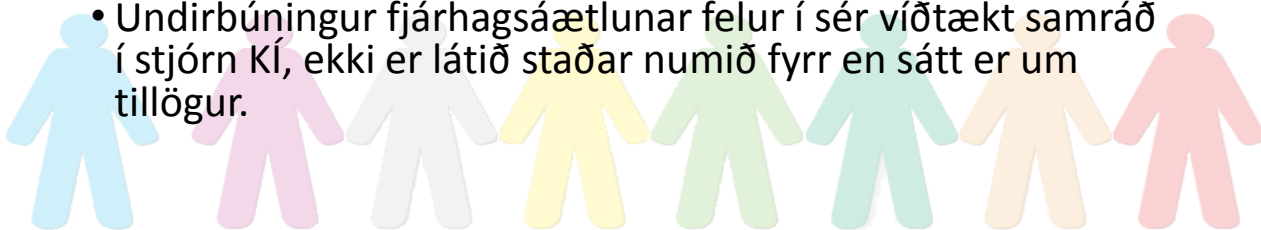
### Sjóðagjöld launagreiðenda:

- Símenntunarsjóðir félaga - 1,72% af dagvinnulaunum.
- Orlofssjóður KÍ - 0,25% - 0,50% af heildarlaunum.
- Sjúkrasjóður KÍ - 0,75% af heildarlaunum.
- VIRK, starfsendurhæfingarsjóður - 0,13% af heildarlaunum (lífeyrissjóðir sjá um innheimtu).
- LSR, LSS- launagreiðandi sér um að koma sjóðagjöldum félagsmanns til lífeyrissjóða og greiðslum í séreignasparnað.



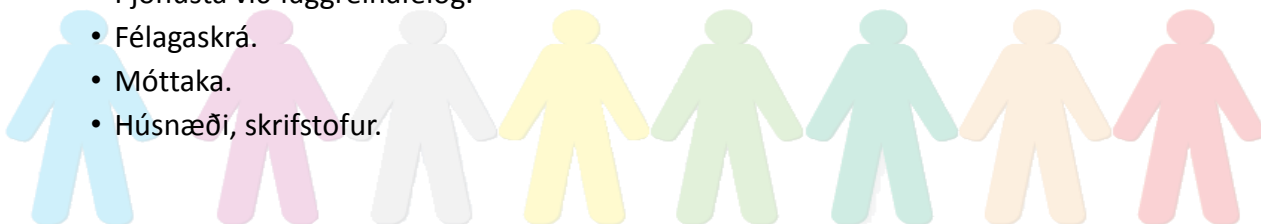
## Fjármál, félags- og sjóðagjöld

- Fjárhagsáætlun KÍ er samþykkt á þingi KÍ og upphæð félagsgjalds og skipting þess á milli félagssjóðs og vinnudeilusjóðs.
- Fjárhagsáætlun felur í sér tillögur um hlutfall af félagsgjöldum til KÍ til starfsemi aðildarfélaga KÍ og til þátta sem eru kostaðir sameiginlega af KÍ (KÍ samlagið).
- Undirbúningur fjárhagsáætlunar felur í sér viðtækt samráð í stjórn KÍ, ekki er látið staðar numið fyrr en sátt er um tillögur.



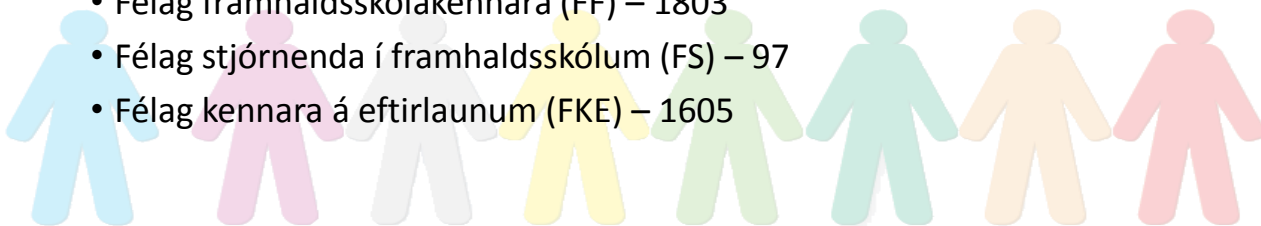
## KÍ samlagið

- Þing og ársfundir.
- Innheimta félags- og sjóðagjalda, fjármál og bókhald.
- Stjórnir, nefndir og ráð KÍ.
- Sjóðir KÍ, og umsýsla með símenntunarsjóðum félaga.
- Aðstoð og ráðgjöf í kjara-, réttinda- og skólamálum.
- Útgáfumál, vef- og skjalastjórnun.
- Þjónusta við faggreinafélög.
- Félagaskrá.
- Móttaka.
- Húsnæði, skrifstofur.



## Aðildarfélög KÍ

- Félag leikskólakennara (FL) – 2227
- Félag stjórnenda leikskóla (FSL) – 466
- Félag grunnskólakennara (FG) – 4724
- Skólastjórafélag Íslands (SÍ) – 534
- Félag tónlistarskólakennara (FT) – 527
- Félag framhaldsskólakennara (FF) – 1803
- Félag stjórnenda í framhaldsskólum (FS) – 97
- Félag kennara á eftirlaunum (FKE) – 1605





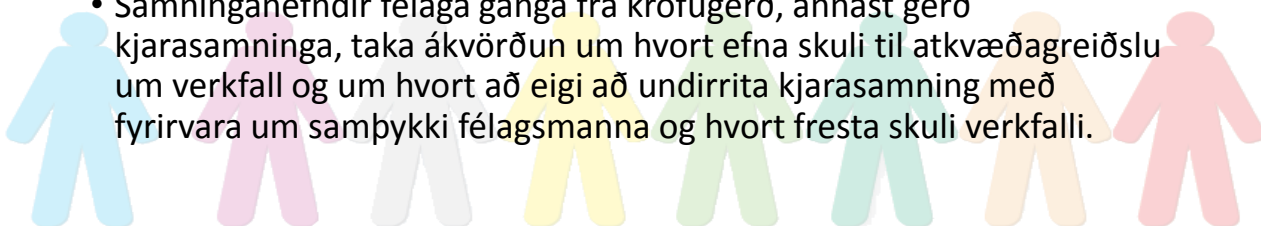
## Hlutverk aðildarfélaga – 8. gr. laga KÍ

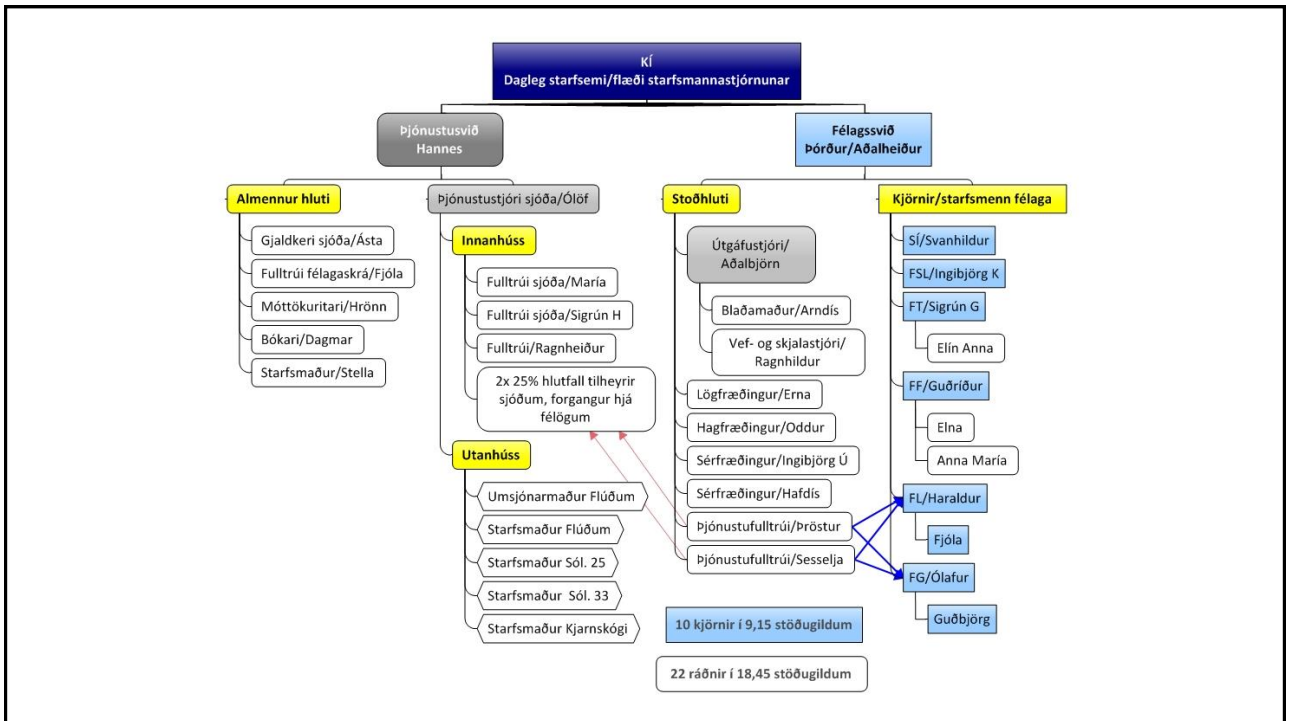
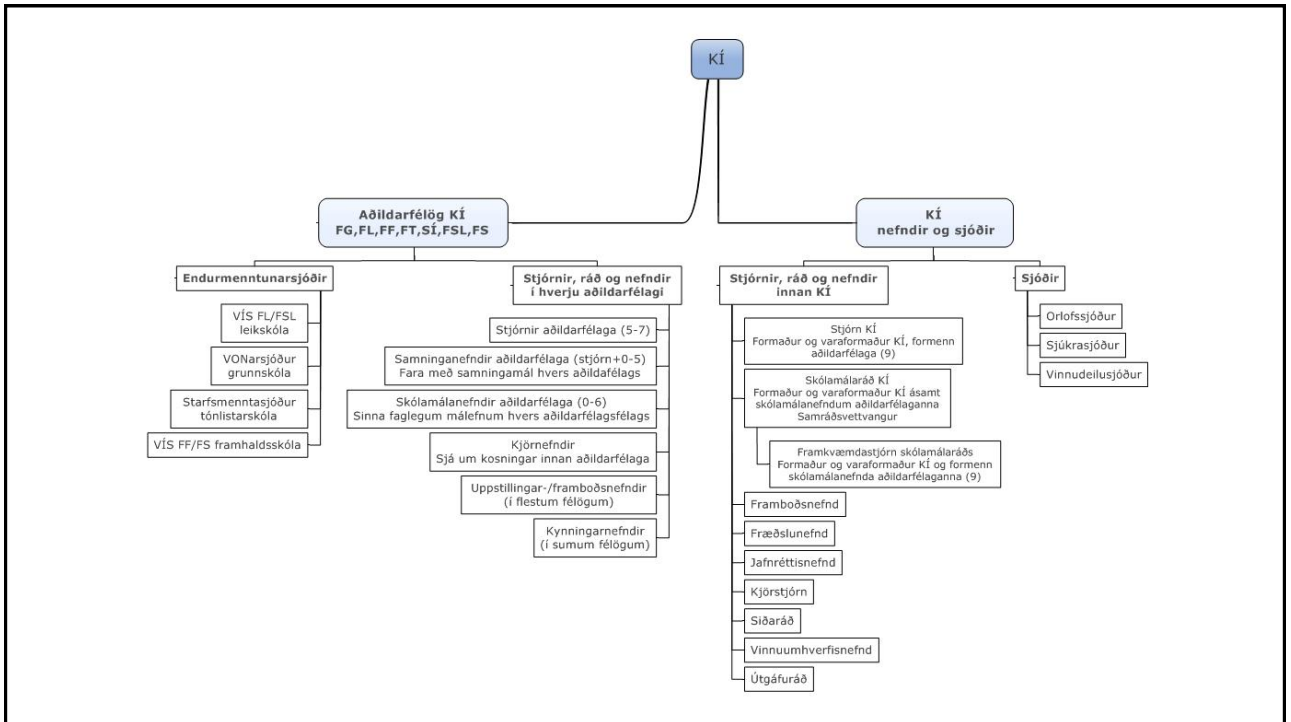
1. Fara með kjaraleg og fagleg málefni viðkomandi félagsmanna sem starfa við kennslu, stjórnun eða ráðgjöf í skólum eða vinna við stofnanir og fyrirtæki sem tengjast kennslu- og fræðslumálum, sbr. 3. gr. laga KÍ.
2. Gera kjarasamninga fyrir félagsmenn sína.
3. Halda fundi og námskeið fyrir trúnaðarmenn.
4. Skipa í stjórnir sjóða og nefndir KÍ í samræmi við lög KÍ.
5. Sjá um kjör fulltrúa á þing KÍ.
6. Efla faglega umræðu meðal félagsmanna sinna.



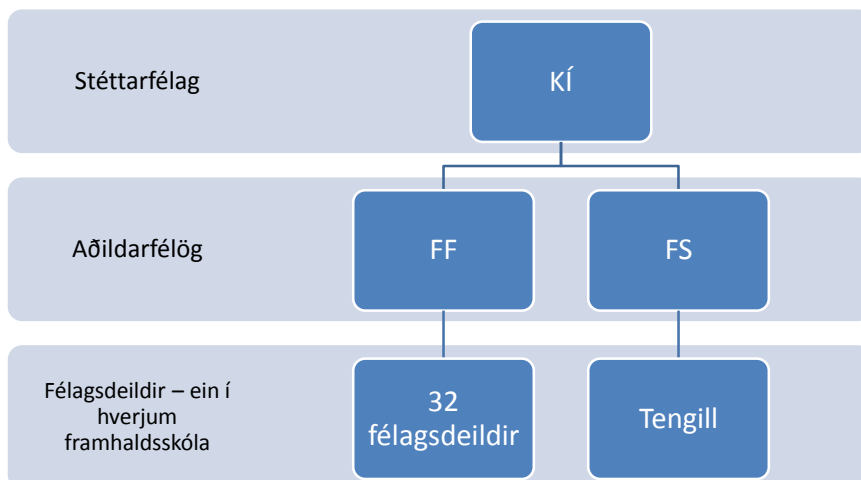
## Hlutverk formanna aðildarfélaga og samninganefnda félaga – 9. og 10. gr. laga KÍ

- Formenn aðildarfélaga í KÍ hafa yfirumsjón með rekstri þeirra og bera þeir ábyrgð á öllum málaflokkum, þar með talin starfsemi á sviði skóla- og kjaramála.
- Þeir fara hver um sig með umboð sambandsins gagnvart undirbúningi, gerð og undirritun viðræðuáætlna, kjarasamninga og um önnur mál er tengjast samningasviðinu.
- Samninganefndir félaga ganga frá kröfugerð, annast gerð kjarasamninga, taka ákvörðun um hvort efna skuli til atkvæðagreiðslu um verkfall og um hvort að eigi að undirrita kjarasamning með fyrirvara um samþykki félagsmanna og hvort fresta skuli verkfalli.

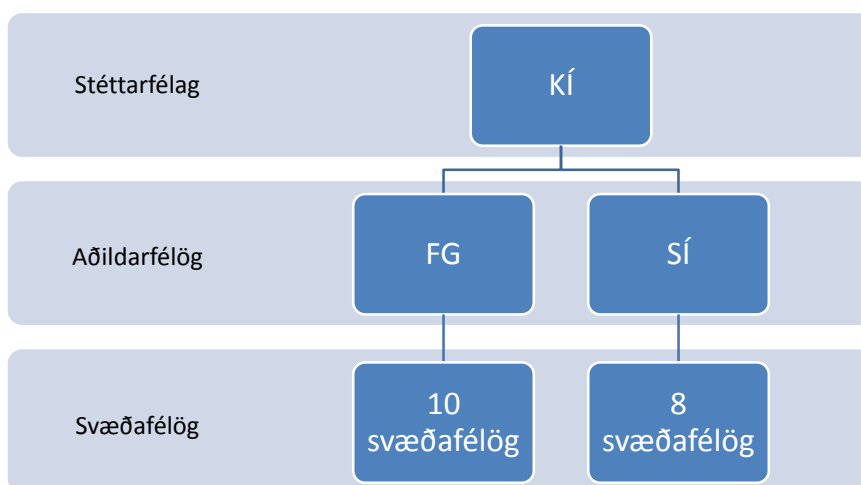




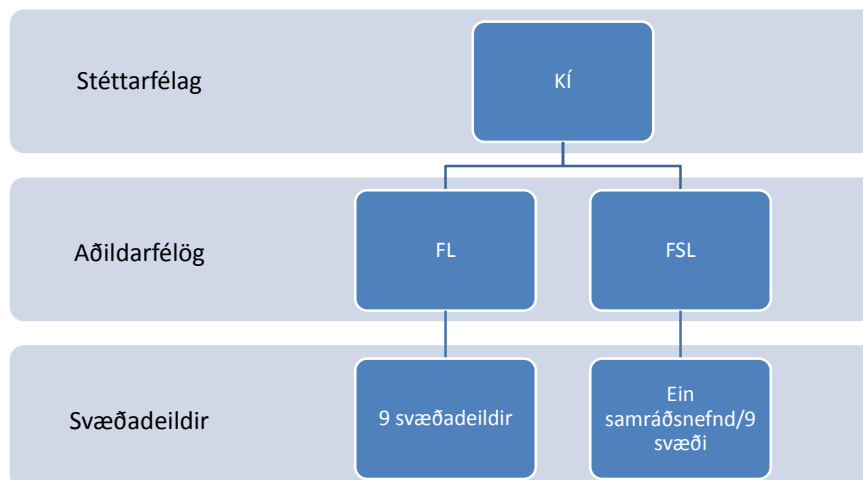
## Skipurit KÍ - framhaldsskólinn



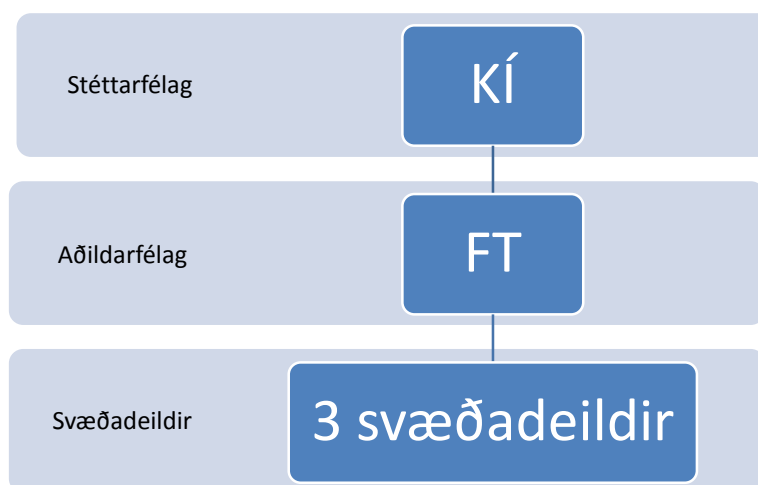
## Skipurit KÍ - grunnskólinn



## Skipurit KÍ - leikskólinn

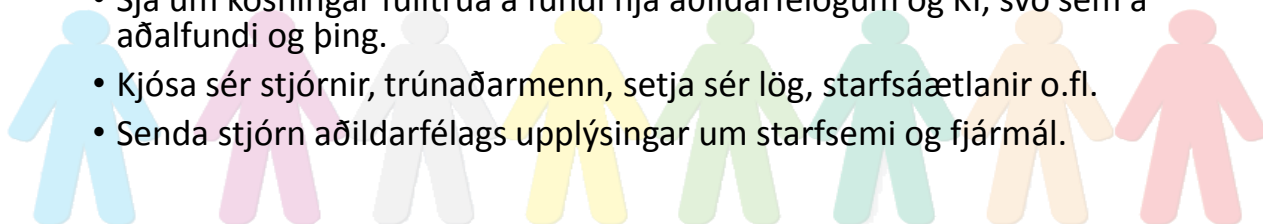


## Skipurit KÍ - tónlistarskólinn



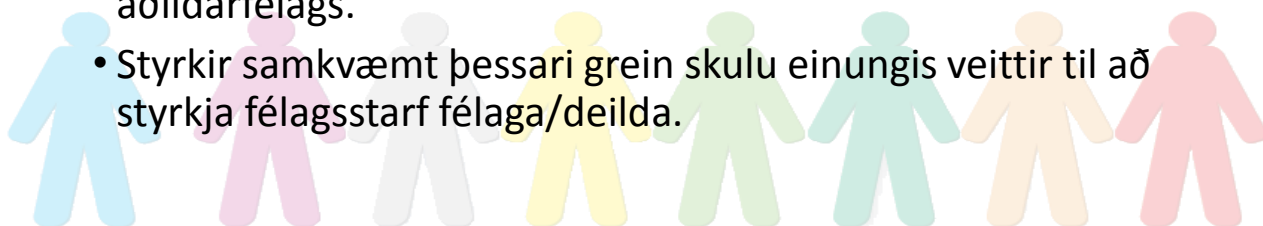
## Dæmi um hlutverk félagseininga aðildarfélaga

- Vera tengiliður við stjórn aðildarfélags.
- Vera málsvari félagsmanna og fara með hagsmunamál þeirra gagnvart skólum og vinnuveitendum.
- Koma að gerð samninga á vinnustað.
- Halda ýmsa fundi, s.s. félagsfundi, trúnaðarmannanámsskeið, haustþing.
- Sjá um kosningar fulltrúa á fundi hjá aðildarfélögum og KÍ, svo sem á aðalfundi og þing.
- Kjósa sér stjórnir, trúnaðarmenn, setja sér lög, starfsáætlanir o.fl.
- Senda stjórn aðildarfélags upplýsingar um starfsemi og fjármál.



## Sérstakir styrkir til samstarfs milli svæðafélaga/deilda – 14. gr. laga KÍ

- Sérstakir fjármunir til þessa samkvæmt fjárhagsáætlun KÍ.
- Stjórn KÍ setur nánari reglur um styrkveitingar samkvæmt þessari grein.
- Styrkumsókn til stjórnar KÍ skulu fylgja reikningar svæðafélags/deildar ásamt umsögn viðkomandi aðildarfélags.
- Styrkir samkvæmt þessari grein skulu einungis veittir til að styrkja félagsstarf félaga/deilda.



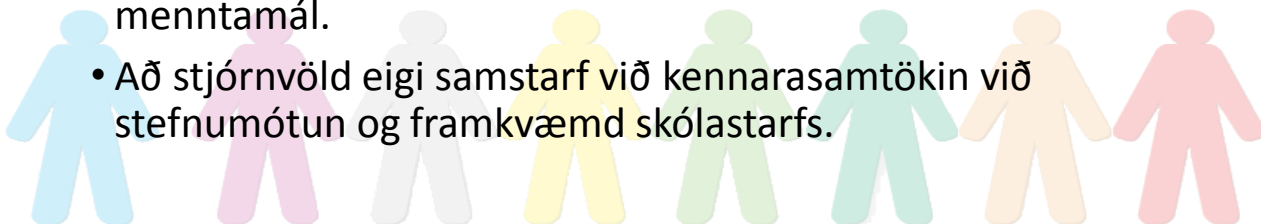
## Dæmi um stefnu KÍ

### Kjarastefna:

- Að laun og önnur starfskjör félagsmanna standist ávallt samanburð við kjör annarra sérfræðinga á vinnumarkaði.

### Skólastefna:

- Að skapa einhug um gæði menntunar og efla samvinnu um menntamál.
- Að stjórnvöld eigi samstarf við kennarasamtökin við stefnumótun og framkvæmd skólastarfs.



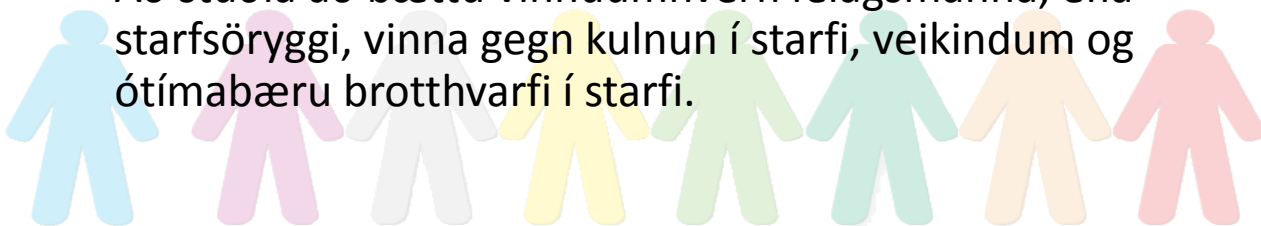
## Dæmi um stefnu KÍ

### Jafnréttisstefna:

- Að allir félagsmenn njóti virðingar og hafi jöfn tækifæri til starfsframa.

### Vinnuumhverfisstefna:

- Að stuðla að bættu vinnuumhverfi félagsmanna, efla starfsöryggi, vinna gegn kulnun í starfi, veikindum og ótímabæru brotthvarfi í starfi.



## Dæmi um stefnu KÍ

### Siðareglur:

- Mikilvæg lyftistöng fyrir fagmennsku.
- Eiga að auka starfsánægju og styrkja sjálfsmynd kennara.
- Félagsmenn hafi siðareglur að leiðarljósi í starfi sínu.

### Útgáfumál:

- Markviss og regluleg upplýsingamiðlun til félagsmanna.
- Kennarasamtökin séu sýnileg og virk á samfélagsmiðlum.
- Auka umræðu um menntamál í samfélaginu.

