

Lífeyrisréttindi í B-deild LSR

5. nóvember 2015

Ágústa H. Gísladóttir,
forstöðumaður réttindamála.



LSR og LH - breytingar 1997

- 1997 tóku gildi breytingar á lögum LSR og LH
- LSR skipt í 2 deildir A og B
- B-deild LSR starfar skv. eldra kerfi
- LH breytt til samræmis við B-deild LSR
- B-deild LSR byggir á gegnumstreymi og að hluta á sjóðsöfnun
- A-deild LSR byggir á fullri sjóðsöfnun með líkum hætti og lífeyrissjóðir á almennum vinnumarkaði
- Allir nýir sjóðfélagar greiða í A-deild en B-deild var lokað fyrir nýjum sjóðfélögum
- Eldri réttindi í B-deild og LH – geymdur réttur



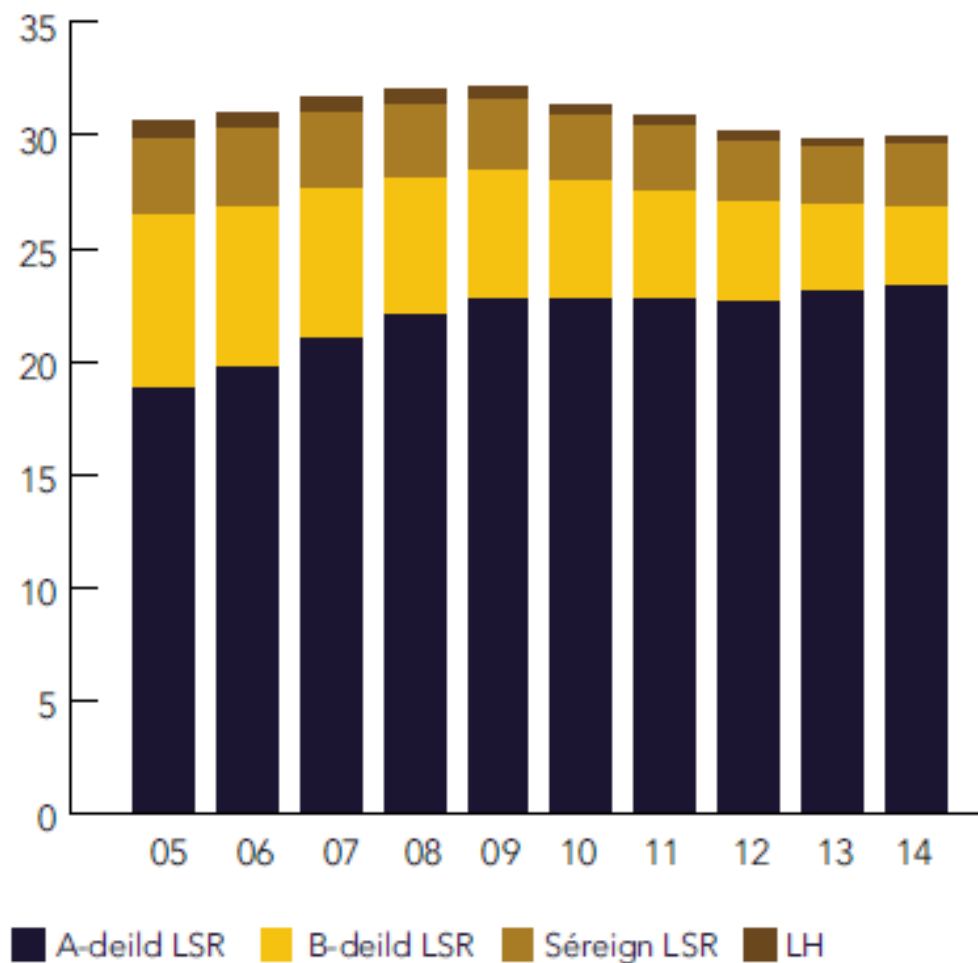
Víðtæk réttindi

- LSR og LH tryggir þér og fjölskyldu þinni víðtæk réttindi
- Lífeyrir ævilangt
- Örorkutrygging komi til tekjutaps vegna sjúkdóms eða slyss
- Falli sjóðfélagi frá eiga eftirlifandi maki og börn rétt til maka- og barnalífeyris



Meðalfjöldi virkra sjóðfélaga

(í þús.)



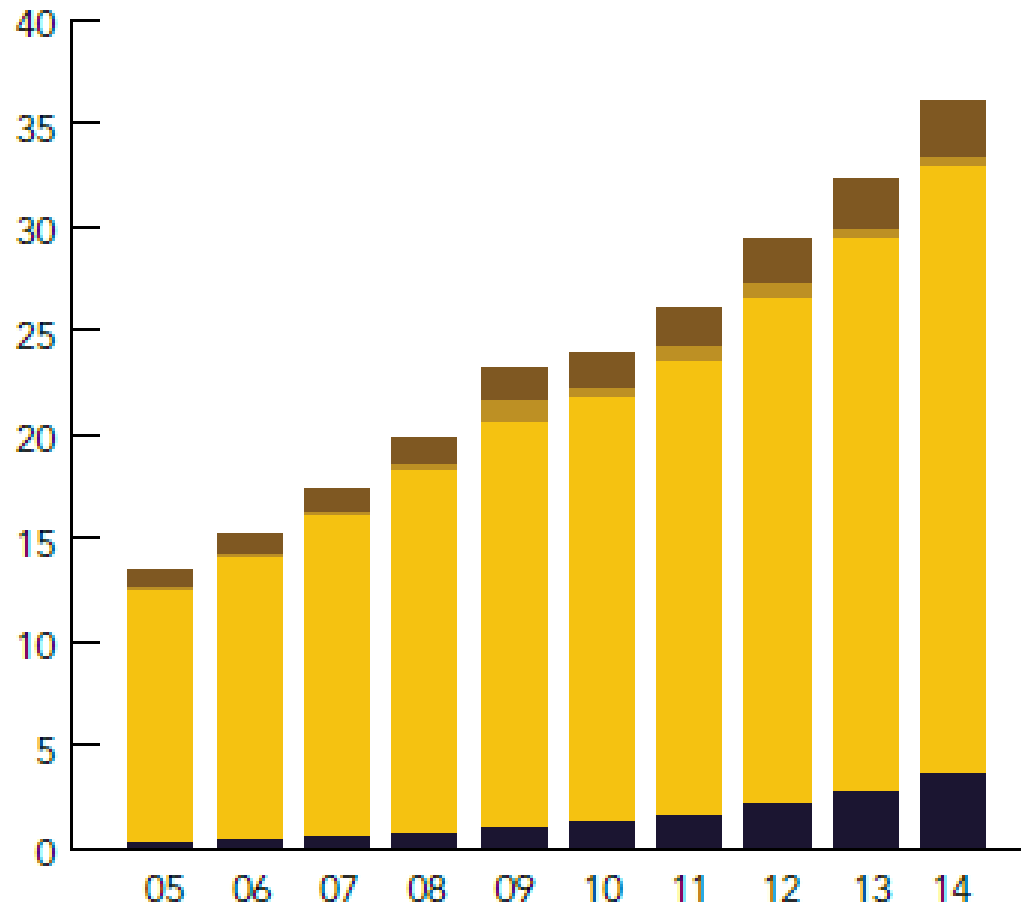
Greiðandi sjóðfélagar í desember 2014

| | Karlar | Konur | Meðal- aldur |
|------------------------|--------|-------|-----------------|
| A-deild LSR | 29% | 71% | 45 |
| B-deild LSR | 40% | 60% | 59 |
| Séreign LSR | 34% | 66% | 56 |
| Lsj. hjúkrunarfræðinga | 2% | 98% | 59 |



Lífeyrisgreiðslur

(í millj. kr.)

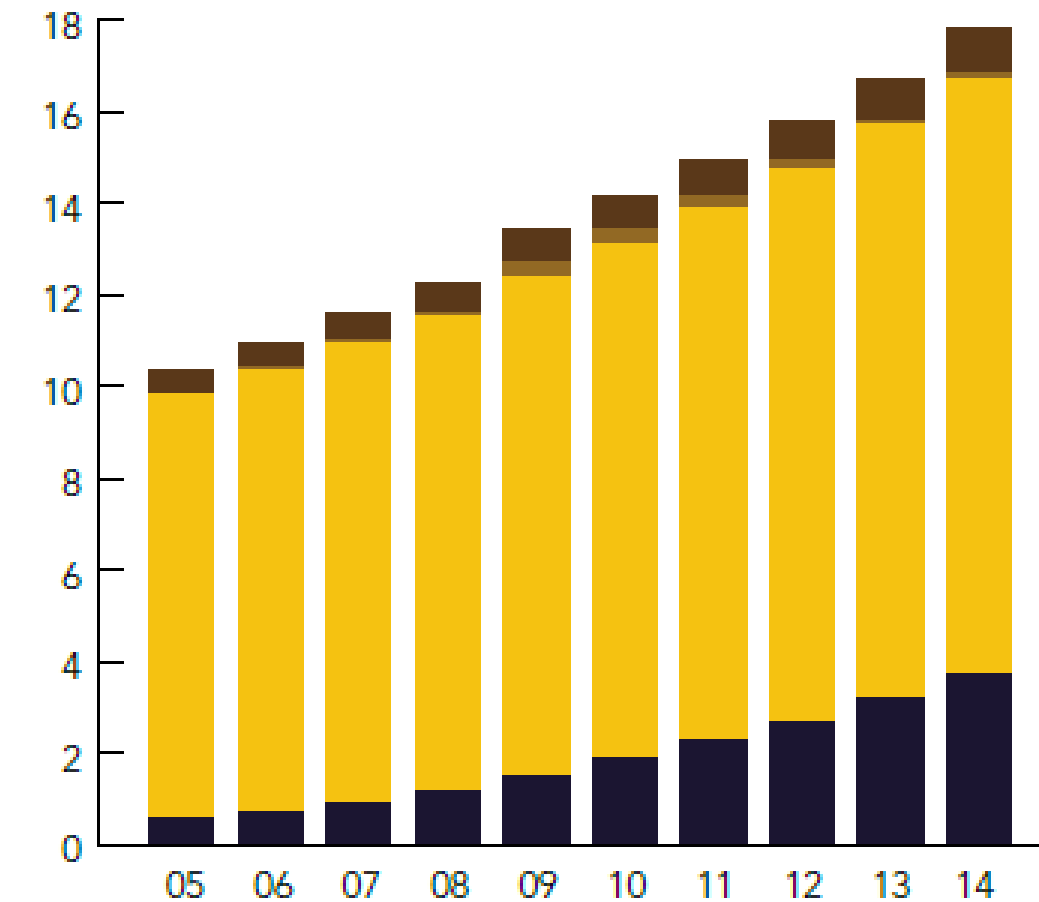


■ A-deild LSR ■ B-deild LSR ■ Séreign LSR ■ LH



Meðalfjöldi lífeyrisþega

(í þús.)



■ A-deild LSR ■ B-deild LSR ■ Sérreign LSR ■ LH



LSR Lán til sjóðfélaga

- Fastir vextir 3,7%
- Breytilegir vextir nú 3,2%
- Nauðsynlegt er að hafa veð í eigin fasteign láninu til tryggingar og sýna fram á greiðslugetu
- LSR lán eru þjónusta við sjóðfélaga og hagstæður ávöxtunarkostur



B-deild LSR

Lokuð fyrir nýjum sjóðfélögum 01.01.1997



LSR og LH - breytingar 1997

- Allir nýir sjóðfélagar ganga í A-deild en B-deild og LH er lokuð fyrir nýjum sjóðfélögum
- Þeir sem greiddu til B-deildar og LH í árslok 1996 gátu valið milli deilda
- Falli iðgjaldagreiðsla sjóðfélaga niður lengur en í 12 mánuði, fellur aðild hans niður að sjóðnum
- Aðild helst ef formlegu ráðningarsambandi er ekki slitið
- Eldri réttindi í B-deild og LH – geymdur réttur



Aðild

- Skilyrði sjóðfélaga fyrir aðild:
 - Vera ráðinn í minnst 50% starf með a.m.k. 3 mánaða uppsagnarfresti
 - Ef sjóðfélagi er með tímabundna ráðningu – ekki styttri en 1 ár
 - Sjóðfélagi sem hefur áður greitt í B-deild og ekki eru liðnir meira en 12 mánuðir frá síðustu iðgjöldum.
- Skilyrði vinnuveitanda fyrir aðild:
 - Launagreiðendur, sem fengið höfðu heimild fyrir árslok 1996 hafa áfram sömu heimild til að greiða iðgjald til B-deildar sjóðsins fyrir þá starfsmenn sína og aðra sjóðfélaga sem greiddu iðgjald til sjóðsins við árslok 1996.
 - Launagreiðendur, aðrir en ríkið sem eru með aðild:
 - » Opin aðild – geta greitt fyrir alla sína starfsmenn
 - » Takmörkuð aðild – hafa eingöngu aðild fyrir ákveðna starfsmenn.
 - » Aðild fyrir kennara – öll sveitarfélög
- Einstaklingsaðild – aðild í kjölfar á niðurlagningu á starfi



Iðgjald og réttindaávinnsla

- 4% iðgjald er greitt af dagvinnulaunum, reglubundnum vöktum, persónuuppbót og orlofsuppbót
- Réttindi reiknast út frá iðgjaldatíma og starfshlutfalli
- 2% réttindi ávinnast árlega fyrir 100% starf
- Eftir að hafa greitt iðgjald í 32 ár þarf að velja á milli tveggja reglna:
 - 32 ára reglunnar (almenna reglan)
 - 95 ára reglunnar
 - Samanlagður lífaldur og iðgjaldagreiðslutími nær 95 árum



Réttindaávinnsla

- Almenna reglan
 - 2% á ári miðað við fullt starf í 32 ár
 - 1% á ári eftir 32 ár (iðgjaldafrír)
 - 2% á ári eftir 65 ára aldur
- 95 ára regla
 - 2% á ári að hámarki 64%
 - 2% á ári eftir að 95 ára reglu er náð (iðgjaldafrír)



Lífeyristökualdur

- Skilyrði til töku lífeyris er að sjóðfélagi hafi látið af því starfi sem veitir rétt til aðildar að sjóðnum
- Aldur við upphaf lífeyristöku:
 - Almenna reglan
 - 65 ára
 - Geymdur réttur
 - 65 ára



Lífeyristökualdur

- Aldur við upphaf lífeyristöku frh:
 - 95 ára reglan
 - 60 ára (í fyrsta lagi)
 - Gerir sjóðfélögum kleift að hefja töku lífeyris fyrir 65 ára aldur. Þeir sem ná þessu marki áður en 64 ára aldri er náð geta hafið töku lífeyris samkvæmt þessari reglu en þó aldrei fyrr en þeir hafa náð 60 ára aldri
 - Þeir sem ná 95 ára reglu fyrr verða að halda áfram í starfi sem veitir þeim aðild að B-deildinni þar til 60 ára aldri er náð og/eða fram að þeim tíma er þeir hefja töku lífeyris



Ellilífeyrir – eftirlaun

- Ellilífeyrir í beinu framhaldi af starfi
 - Lífeyrir er miðaður sem hlutfall af lokalaunum
 - Undantekningar
 - 10 ára regla
 - frestun lífeyristöku
 - heilsubrestur
- Ellilífeyrir út frá geymdum rétti
 - Geymd réttindi eiga þeir, sem um einhvern tíma hafa greitt iðgjöld til B-deildar eða LH en eru hættir iðgjaldagreiðslum án þess að hefja töku lífeyris
 - Lífeyrir reiknast af viðmiðunarlaunum og réttindin vísitölubætt með meðaltalsvísitölu



Ellilífeyrir – eftirlaun

- Lífeyrisgreiðslur breytast skv. meðaltalsreglu eða eftirmannsreglu
- Einungis þeir sem hefja töku lífeyris í beinu framhaldi af starfi geta valið á milli
- Ekki er hægt að breyta af meðaltalsreglu yfir á eftirmannsreglu
- Meðaltalsregla
 - lífeyrir breytist til samræmis við meðalbreytingar sem verða á launum opinberra starfsmanna fyrir dagvinnu
- Eftirmannsregla
 - lífeyrir breytist til samræmis við breytingar sem verða á launum sem greidd eru fyrir það starf er lífeyrisþeginn gegndi síðast eða fyrir hærra launað starf/störf en lokastarf samtals í meira en 10 ár

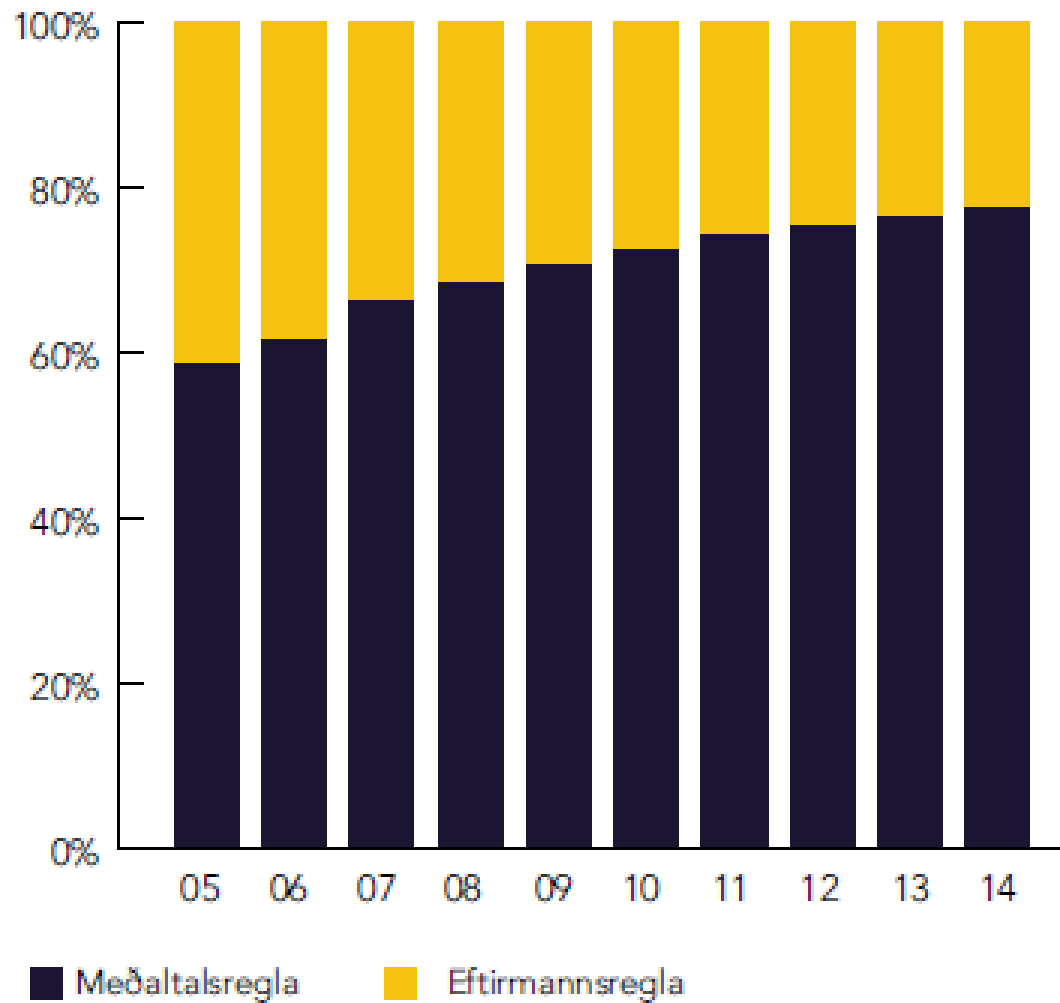


Meginmarkmið LSR við framkvæmd eftirmannsreglu

- Lífeyrir endurspegli þau laun sem greidd eru fyrir það starf er sjóðfélagi vann síðast
- Sé starf ekki til taki lífeyrir meðaltals-breytingum nema sjóðfélagi kjósi annað
- Að sérhver lífeyrisþegi fái endurskoðun á launaviðmiði lífeyris einu sinni á ári

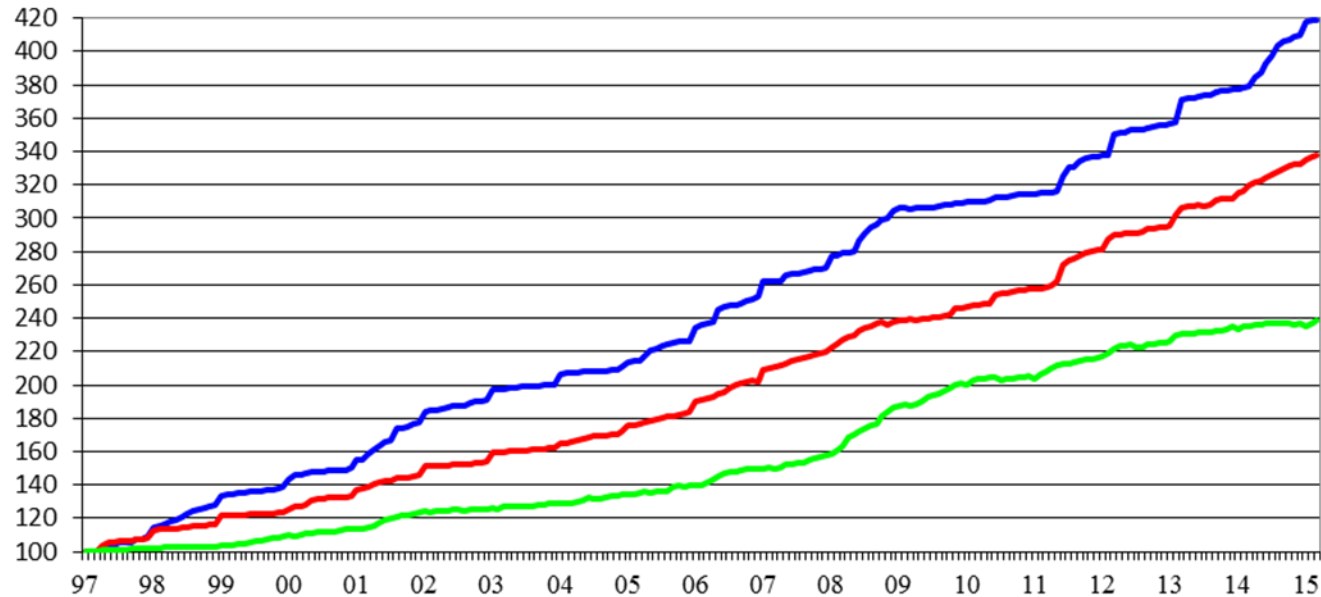


Lífeyrisgreiðslur úr B-deild LSR í desember, flokkað eftir útgreiðslureglu



Samanburður vísitalna 1997-2015 (mars)

(Janúar 1997 = 100)



- Hækkanir á lífeyrisgreiðslum skv. meðaltalsreglu
- Almenn launavísitala (allir á vinnumarkaði)
- Neyslúverðsvísitala



Örorkulífeyrir

- 10%-75% örorkumat - lífeyrir í sama hlutfalli
- >75% örorka veitir sama rétt og lífeyrir
- Réttur til framreiknings ef rekja má aðalorsök örorku til starfs

Maka- og barnalífeyrir

- Makalífeyrir reiknast sem helmingur af áunnum rétti hins látna sjóðfélaga
 - 20% viðbótarréttindi
 - Réttur fyrri maka
- Makalífeyrir ævilagt
- Barnalífeyrir til 18 ára aldurs



Útborgunarferlið

- Sótt er um lífeyri hjá þeim lífeyrissjóði sem síðast var greitt til
- Umsóknin er framsend til annarra sjóða sem sjóðfélagi á réttindi
- Lífeyrir greiddur fyrirfram eða eftirá í byrjun hvers mánaðar
- Tekjuskattur reiknast af lífeyrisgreiðslum



Vefsíða LSR www.lsr.is

LSR

hefðu samband | vefur | | |

FOSSILA | ÁVINNLA | LÍFVEIR | LÁN | LAUNAGREIÐENDUR | SÉREIGN | FIÁRFESTINGAR | UM LSR

Tilkyrningir | **Sérelgnarspamaður** | Við viljum þér lán

Sérelgn LSR - á traustum grunni

Viðbótarlífeyrispamaður er vel ívers launþega. Samningur við Sérelgn LSR um sparnað veitir þér rétt á kjarasamningsbundnu móðramlagi launagreiðenda.

• Meira um viðbótarlífeyrispamað hjá Sérelgn LSR

Hafðu samband | Spurt og svarað | Réttir-eflar | Umstærni og eyðubrot | Spóttlagavefur

FRÉTTIR OG TILKYRNINGIR

Árlegir kynningarfundir fyrir sjófélaga

04. júní 2012

Árlegir kynningarfundir fyrir sjófélaga voru haldin 24. maí síð. Nálegi 50 sjófélagar mættu á morgunfund og annar einn fylldi síðdegis en ókæð var eftir því að sjófélagar stráðu fyrirfram ávörð fundarlimanna þeir kysu. Ágústía Guðadóttir og Páll Ólafsson fóru fyrir kynningum og svaraðu fjölda fyrirspurna. Í framtíðinni verða fundir af þessu tagi haldin í nýjum húsnæmum sjófélags að Engjateggi 11.

• Lesa meira

Árstundur LSR og LH

04. maí 2012

Árstundur LSR og LH varfar haldin þriðjudaginn 22. maí kl. 15:00 á Hlíðum Reykjavíkur Nordica hótel, Suðurlandsbraut 2.

• Lesa meira

STYTTA MÁLVEIÐ

- Umstærniþjónsla lífeyrisgjafanna
- Get ég greitt í sjófélag?
- Afgjaldskil
- Launir á greiðsluvanda
- Sérelgnarspamaður
- Starfswana LSR



Íslykill

Kennitala:

Íslykill:

Íslenskir sérstafir:

á ð é í ó ú ý þ æ ö

Smeltu hér til að panta Íslykil

Staðfesta

Rafræn skilríki



Settu kortið í lesarann

Les skilríki

Réttindi í öðrum sjóðum

LSR

Maðu samband | Vetur LSR

Velkominn sjóðfélagi | Launaseðlar | Prenta yfirlit | Hætta

UPPLÝSINGAR

- Yfirlit
- Reiknivél
- Lífeyrisgáttin
- Launaseðlar

AÐGERDIR

- Val á fjárfestingarleið í Séreign LSR
- Stillingar

Lífeyrisgáttin

Hér birtast áunnin ellilífeyrisréttindi þín í samtryggingarsjóðum

Mánaðarlegar greiðslur fyrir skatta við upphaf lífeyristöku

| Lífeyrisjóður | Síðast greitt | 65 ára | 67 ára | 70 ára |
|-----------------|---------------|--------|--------|--------|
| Lífeyrisjóður A | 08 / 2013 | 1.000 | 3.000 | 6.000 |
| Lífeyrisjóður B | 09 / 2005 | 1.000 | 3.000 | 6.000 |
| Lífeyrisjóður C | 05 / 1998 | 1.000 | 3.000 | 6.000 |
| Lífeyrisjóður D | 12 / 1999 | 1.000 | 3.000 | 6.000 |
| Lífeyrisjóður E | 06 / 1998 | 1.000 | 3.000 | 6.000 |
| Samtals: | | 5.000 | 15.000 | 30.000 |

Mánaðarlegur lífeyrisgreiðsla verðtryggður og breytist í samræmi við vísitölu neysluverðs.

Fyrirvari

Í Lífeyrisgátt lífeyrisjóða eru upplýsingar um áunnin réttindi til ellilífeyris sem er greiddur til æviloka en sjóðirnir veita jafnframt áfallatryggingu í formi örorku-, maka- og barnalífeyris. Upplýsingar frá hverjum og einum lífeyrisjóði eru fengnar úr réttindabókhalda þess lífeyrisjóðs og eru á ábyrgð hans.

Þar sem réttindi í sjóðunum eru byggð upp með mismunandi hætti er mjög mikilvægt að leitað sé til viðkomandi lífeyrisjóðs um allar nánari upplýsingar. Ef þú „smellir“ á nafn lífeyrisjóðs færst þú yfir á heimasíðu hans.

Athugið að í Lífeyrisgáttinni eru ekki upplýsingar um inneign í séreignarsjóðum.

Upplýsingar sýna lífeyrisgreiðslur fyrir skatta. Tekjuskattur er greiddur af lífeyrisgreiðslum eins og venjulegum launagreiðslum.

Hér eru upptaldir þeir lífeyrisjóðir sem þú átt réttindi hjá.

Tiltekin eru þau tímabil sem síðast var greitt í sjóðinn. Tímabilin uppfærast mánaðarlega hjá LSR en á 6 mánaða fresti hjá öðrum sjóðum.

Fyrirvari

Í Lífeyrisgátt lífeyrisjóða eru upplýsingar um áunnin réttindi til ellilífeyris sem er greiddur til æviloka en sjóðirnir veita jafnframt áfallatryggingu í formi örorku-, maka- og barnalífeyris. Upplýsingar frá hverjum og einum lífeyrisjóði eru fengnar úr réttindabókhalda þess lífeyrisjóðs og eru á ábyrgð hans.

Þar sem réttindi í sjóðunum eru byggð upp með mismunandi hætti er mjög mikilvægt að leitað sé til viðkomandi lífeyrisjóðs um allar nánari upplýsingar. Ef þú „smellir“ á nafn lífeyrisjóðs færst þú yfir á heimasíðu hans.

Athugið að í Lífeyrisgáttinni eru ekki upplýsingar um inneign í séreignarsjóðum.

Upplýsingar sýna lífeyrisgreiðslur fyrir skatta. Tekjuskattur er greiddur af lífeyrisgreiðslum eins og venjulegum launagreiðslum.



Lífeyrisgáttin



**Viðbótarlífeyrissparnaður
Séreign LSR**

Stofnuð 01.01.1999



Hvað er viðbótarlífeyrissparnaður?

- Iðgjald frádráttarbært frá tekjuskattstofni – frestar skattlagningu
- 8% af heildarlaunum – 1.7.2014
 - 4% lágmarksiðgjald í lífeyrissjóð
 - 4% hámarksiðgjald í séreignarsjóð (var 2%)
- Kjarasamningsbundið mótframlag.
 - Algengt að mótframlag sé 2%



Iðgjald

– fyrir B-deild LSR

- Aukinn réttur sjóðfélaga í B-deild LSR til greiðslu iðgjalds í séreignarsjóð.
- Greiða 4% lágmarksiðgjald af dagvinnulaunum.
- Hægt er að greiða allt að 8% af yfirvinnulaunum í séreignarsjóð.



Iðgjald

– sér fyrir B-deild LSR

- Dæmi:
 - 4% af dagvinnu í B-deild LSR
 - 4% af heildarlaunum í Séreign LSR
 - 4% af yfirvinnu að auki í Séreign LSR



Fjárfestingarleiðir

- Séreign LSR býður upp á þrjár ólíkar fjárfestingarleiðir auk Sér-leiðar þar sem fjárfestingarstefna breytist sjálfkrafa eftir aldri sjóðfélaga
- Við val á fjárfestingarleið er tekið mið af aldri og viðhorfi til áhættu



Tryggingar

- Örorkulífeyrir
 - Útborgun vegna starfsorkutaps – dreifing greiðslu
- Maka- og barnalífeyrir
 - Útborgun vegna andláts sjóðfélaga
 - Skiptist skv. reglum erfðalaga
 - Greiddur til maka og barna
 - Fer ekki inn í dánarbú



Reglur um útborgun

- Útborgun séreignalífeyris
 - 60 ára
- Skattur
 - Við útborgun er greiddur fullur tekjuskattur
- Séreign inn á fasteignaveðlán
 - Innborgun séreignar inn á lán, sem hafa verið tekin vegna íbúðarkaupa, er hægt að sækja um (eða breyta eldri umsókn) alveg til loka úrræðisins, eða til 30.6.2017.
 - Útgreiðsla séreignar í tengslum við fasteignakaup, fyrir þau sem hafa ekki nýtt sér séreign inn á lán áður, er opið til umsóknar tveim árum lengur eða til 30.06.2019.



Skrifstofa LSR og LH Engjateigi 11

Opið alla virka daga: 9 – 16

Sími: 510-6100

Netfang: lsr@lsr.is

Heimasíða: www.lsr.is

